



## La performance au cœur du système de communication

NeXspan

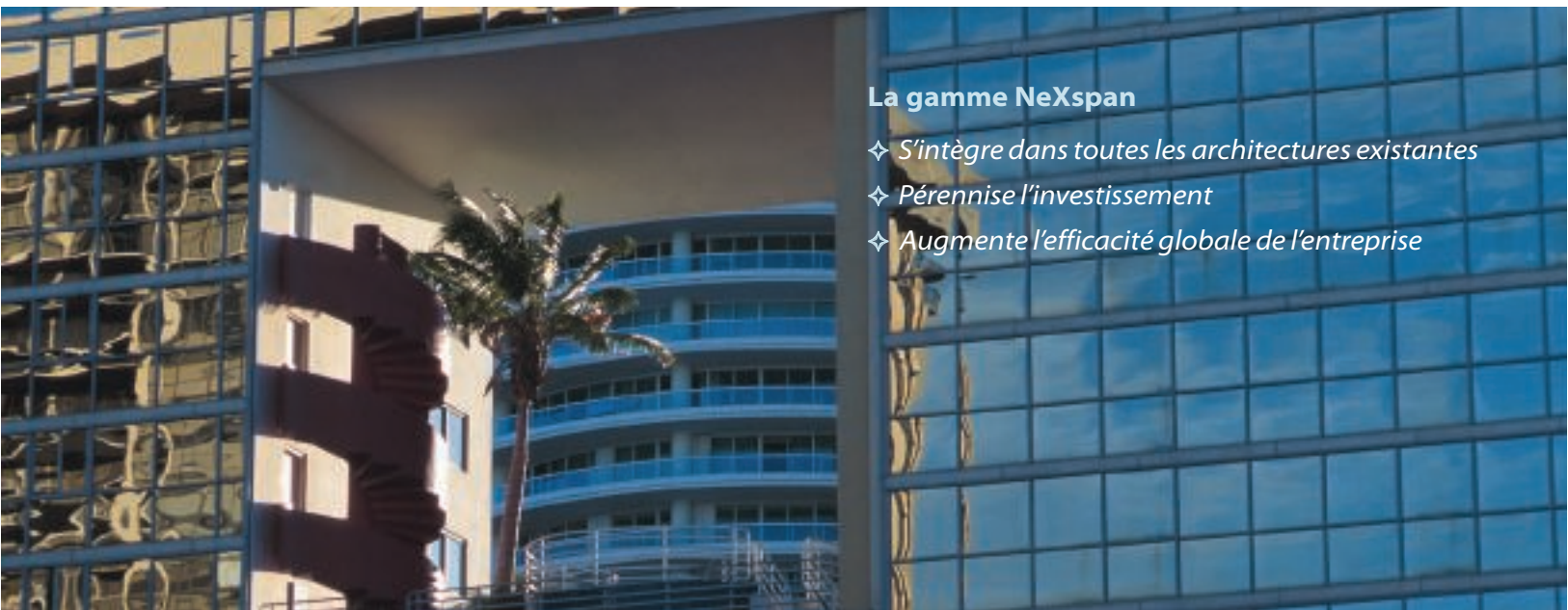
Le système de communication d'une entreprise est l'élément majeur de sa performance opérationnelle.

Lien vital avec ses marchés et ses partenaires, le réseau de communication se doit d'être performant tout en restant ouvert et compatible avec les infrastructures existantes. L'ouverture de son système permet à l'entreprise de rester réactive, efficace, innovante et productive. Les réseaux véhiculant de nombreuses informations, il convient également de sécuriser ces échanges et de préserver leur confidentialité.

La Téléphonie sur IP permet de constituer des réseaux unifiés transportant la voix et les données selon un protocole unique. Elle simplifie l'administration du réseau et facilite le développement d'applications. Elle permet de mieux répondre aux demandes croissantes des clients, en termes d'accueil, de qualité de service et de valeur ajoutée.

La gamme NeXspan répond aux exigences fortes des entreprises tout en leur permettant de garder leur souplesse...

# Répondre aux besoins, Innover et Unifier



## La gamme NeXspan

- ❖ *S'intègre dans toutes les architectures existantes*
- ❖ *Pérennise l'investissement*
- ❖ *Augmente l'efficacité globale de l'entreprise*

AASTRA MATRA Telecom propose une solution universelle qui répond à tous les besoins des entreprises, de la PME jusqu'aux grands réseaux, en offrant les services d'un IPBX et la richesse d'une media gateway pour les solutions de Téléphonie sur IP.

La gamme NeXspan est ouverte sur les standards du marché de la Téléphonie sur IP, y compris SIP, Wi-Fi, H323, les interfaces des applications de CTI et d'administration unifiée.

Grâce à son ouverture vers ces standards, la gamme NeXspan s'adapte à toute installation informatique déjà en place et s'intègre à tous les réseaux existants.

Elle gère tous les types de terminaux : analogiques, numériques, DECT, IP.

Les applications peuvent être enrichies rapidement et simplement avec des services téléphoniques personnalisés grâce aux technologies des Services Web.

## Solution technologique innovante

Caractérisées par leur axe de convergence voix/données, les solutions NeXspan contribuent au développement de l'e-Business et de l'Internet et permettent d'offrir des applications unifiées reposant sur des infrastructures évolutives et ouvertes.

Cet axe de convergence s'applique aux infrastructures, comme aux applications et aux terminaux et apporte aux utilisateurs des fonctionnalités toujours plus riches.





## La gamme NeXspan

- ❖ Répond aux besoins les plus évolués
- ❖ Offre une sécurité maximale



## Ergonomique

- ❖ Mise en œuvre immédiate grâce à une palette complète de services téléphoniques préconfigurés, intégrés de base (plus de 500 fonctionnalités)
- ❖ Architecture ouverte permettant l'intégration aisée d'applications qui offrent des services évolués
- ❖ Services avancés tels que les flux multimédia vers les centres d'appels, la messagerie vocale, la messagerie unifiée, un serveur vocal interactif, un annuaire unifié, des postes opérateurs sous Windows
- ❖ Cohabitation avec toute autre application basée sur une interface CTI (CSTA, TAPI, VTIXML) ou Web Services
- ❖ Compatibilité SIP, H323, Diffserv, 802.1Q/p, SNMP qui assure une intégration aisée dans tout réseau informatique QoS Ready multi-constructeur
- ❖ Capacité à prévoir des évolutions pour assurer une qualité d'accueil optimale

## Sécurisée

- ❖ Confidentialité respectée grâce à des solutions de sécurité intégrées à tous les niveaux d'utilisation et d'administration, y compris les fonctions de chiffrement de communications Voix sur IP
- ❖ Garantie de disponibilité et permanence du service à tous les niveaux, matériel, logiciel et réseaux
- ❖ Taux de disponibilité de 99,999% assuré par le système d'exploitation et la plate-forme dédiés à la téléphonie
- ❖ Services de contrôle de traduction d'adresses, d'admission et autorisation d'appels entre terminaux et passerelles en mode IP

Enfin, les fonctionnalités des IPBX virtuels offrent la possibilité de re-router les communications d'un équipement vers un autre en cas d'indisponibilité.



# L'offre NeXspan

## NeXspan C, S, L et D

### La gamme NeXspan

- ❖ *Propose une évolution permanente*
- ❖ *Intègre nativement tous les services d'accueil*
- ❖ *Autorise une transparence des fonctionnalités*

**La puissance du logiciel UNIQUE** offre de nombreuses possibilités d'évolution de taille et de fonctionnalités.

La capacité de base de 10 abonnés à 15 000 abonnés par site peut être augmentée jusqu'à 100 000 par la création d'un réseau privé virtuel sans rupture et au rythme des besoins de l'entreprise.

Ce réseau autorise une transparence complète des services entre les différents sites comme l'appel par le nom, les filtrages et les services de mobilité.

Dans ce réseau, le partage des ressources, comme les services de messagerie ou de centre de contacts, assure un traitement efficace de l'accueil de l'entreprise.



**Les plate-formes C, S, L et D** gèrent la téléphonie traditionnelle et IP des entreprises, de 8 à 1 000 employés. De format rackable 19", elles intègrent nativement tous les services permettant à une entreprise d'offrir à ses clients un accueil téléphonique performant :

- ❖ Gestion des appels entrants avec annonces, messages d'accueil et musique de patience
- ❖ Messagerie vocale évolutive, avec option répondeur simple (jusqu'à 600 boîtes vocales par système)
- ❖ Serveur Vocal Interactif, puissant et simple à mettre en oeuvre
- ❖ Duplication de l'alimentation et de la carte mère

La mise en oeuvre et la configuration de ces services se font grâce à un outil de gestion dédié, localement ou à distance.



# L'offre NeXspan

## NeXspan 500 et NeXspan Communication Server

# NeXspan

### NeXspan 500, la plate-forme haut de gamme de grande capacité

Dernière née de la gamme, NeXspan 500 apporte une solution supportant jusqu'à 15 000 abonnés TDM et 8 000 abonnés IP. Cet IPBX peut être une plate-forme de communication ou un nœud de transit (jusqu'à 250 MIC ou T2).

NeXspan 500 garantit une excellente fiabilité en raison de la duplication des éléments vitaux du système (alimentations, carte mère et boucle de communication).

En cas de défaillance d'un élément, le système bascule sur l'élément dupliqué. L'administration est intégrée au NeXspan 500 ainsi que de nombreuses interfaces ouvertes vers le système d'information.

#### Baie

19 pouces

#### Modularité sous forme d'alvéoles

500 abonnés TDM

250 abonnés IP

#### Cartes abonnés

16, 32 ou 48 abonnés analogiques ou numériques



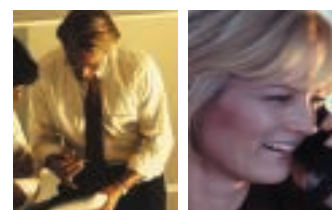
### NeXspan Communication Server (NCS)

En déployant une application évoluée de traitement des appels sur une plate-forme Windows 2003 server, AASTRA MATRA Telecom fournit aux entreprises un serveur de Téléphonie sur IP, qui offre aux réseaux LAN ou WAN les services unifiés attendus et l'ouverture par le respect de standards tels que SIP et H323.

Puissant (jusqu'à 4 000 abonnés IP) et évolutif (l'évolution en capacités IP se fait simplement par l'adjonction de licences), NeXspan Communication Server propose une solution de Téléphonie sur IP fiable et sécurisée, quel que soit le type de réseau informatique.

Le NeXspan Communication Server est complété par les NeXspan S, L, D et NeXspan 500 utilisés comme passerelles vers le monde TDM tels les réseaux RTC/RNIS, les postes analogiques ou numériques.

La compatibilité du NeXspan Communication Server avec tous les IPBX et avec toutes les applications du portefeuille AASTRA MATRA Telecom garantit la pérennité de l'investissement.



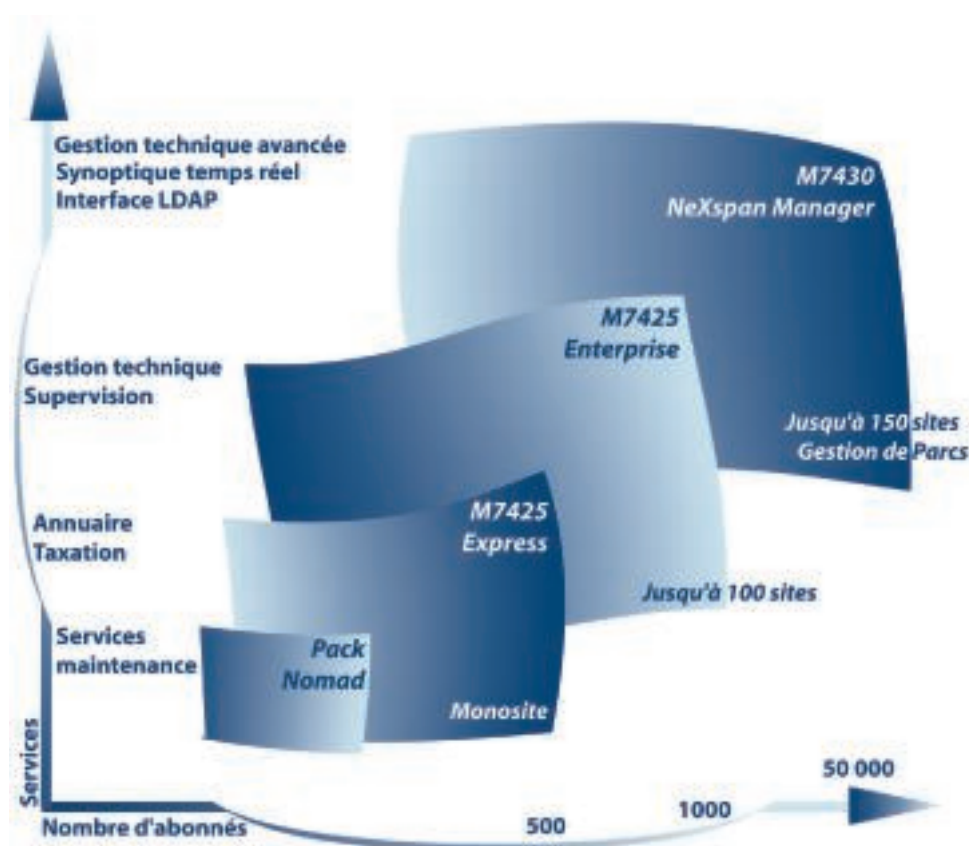
# Administrer les systèmes NeXspan

L'offre d'administration NeXspan s'adapte parfaitement à la taille de votre entreprise grâce à sa suite logicielle d'applications intuitives, ergonomiques et puissantes :

- ❖ **Pack Nomad** pour des interventions de maintenance sur site
- ❖ **RHM Web** pour une télégestion Web des NeXspan par les techniciens
- ❖ **M7425 Express** pour une gestion ultra-simplifiée d'un NeXspan
- ❖ **M7425 Enterprise** pour une gestion intuitive d'un réseau NeXspan
- ❖ **M7430 NeXspan Manager** pour une gestion avancée de réseaux NeXspan C, S, L, D, NeXspan Communication Server et NeXspan 500

AASTRA MATRA Telecom propose une gestion simplifiée avec des solutions d'administration de réseaux communes à toute sa gamme, un suivi des performances grâce aux services complémentaires d'analyse de trafic et de taxation avec des rapports personnalisés.

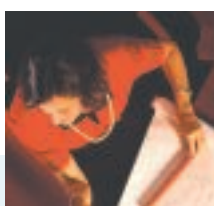
## Décliner la modularité selon les contextes d'utilisation



# Gérer en toute simplicité

# NeXspan

*La suite d'administration NeXspan garantit un service téléphonique à haute disponibilité*



## Services annuaires

Notre suite logicielle d'administration automatise complètement la mise à jour des informations annuaires pour l'ensemble des applications.

Les collaborateurs disposent ainsi de services adaptés à toute circonstance, pour rechercher un contact, garantissant ainsi une meilleure efficacité. Pour un accueil optimisé de leurs clients, ils peuvent immédiatement identifier l'appelant avant de décrocher, ou être avertis des appels.

## Fonctions centralisées

- ❖ Gestion des abonnés
- ❖ Annuaire
- ❖ Services de supervision
- ❖ Analyse des coûts et du trafic
- ❖ Gestion des droits opérateurs
- ❖ Services de maintenance

## Autres services

- ❖ Assistance au déploiement
- ❖ Gestion des musiques

## Configuration technique avancée

Nos produits M7425 Enterprise et M7430 NeXspan Manager offrent une gestion centralisée et assistée des abonnés du réseau, avec entre autres, une aide à la création ou à la définition centralisée des droits des abonnés téléphoniques.

Il est bien sûr possible d'automatiser les tâches d'exploitation les plus répétitives. Assisté dans la gestion quotidienne, l'exploitant peut consacrer son temps à des réalisations à plus fortes valeurs ajoutées, pour plus d'efficacité.



## Les plate-formes NeXspan

	NeXspan C	NeXspan S	NeXspan L	NeXspan D	NeXspan 500	NCS*
Lignes analogiques	4	104	640	704	15 000	Selon les media gateways utilisées
Lignes numériques	4	104	512	512	15 000	
Analogiques + Numériques	8	112	640	704	15 000	
Abonnés IP	0	250	500	500	8 000	
LIA (LI1)	0	8	24	24	1 500	
Bornes DECT	2	8	40	40	1 024	
Mobiles DECT	256	256	500	500	9 500	
Slots d'extension	0	6	42	48	550	
S0	2	12	40	40	1 500	
T0	4	14	40	40	1 200	
T2	0	1	6	6	260	
Lignes réseaux analogiques	0	24	48	48	2 500	
Accès LAN	1	2	5	7	128	
Canaux Voix sur IP	0	32	128	128	4 000	
Postes IP	0	250	500	500	8 000	4 000
Boîtes Vocales	60 BV	240 BV	600 BV	600 BV	-	Selon les media gateways utilisées
Accès Messagerie	2	4	8	8	-	
Accès SVI	4	4	4	4	-	

\* NeXspan Communication Server

**AASTRA MATRA Telecom**, filiale du groupe Aastra, se positionne au 2<sup>ème</sup> rang français et au 4<sup>ème</sup> rang européen sur le marché de la téléphonie d'entreprise.

AASTRA MATRA Telecom développe et commercialise des systèmes et des réseaux de communication basés sur des technologies clés telles que IP et SIP pour la convergence voix-données et les applications unifiées, LDAP pour les annuaires, des interfaces Web Services ou XML pour les portails.

Centre d'expertise mondial du groupe dans le domaine de la Téléphonie sur IP pour les moyens et grands systèmes, AASTRA MATRA Telecom a mis au point une solution de Téléphonie sur IP complétée et enrichie par des solutions de centre de contacts, d'applications unifiées et de Web Services qui apportent une ouverture plus grande de la téléphonie vers le monde des applications.

Grâce aux synergies développées au sein du groupe Aastra, AASTRA MATRA Telecom dispose également d'une gamme complète de terminaux (numériques, IP, SIP, DECT IP, etc).